

FAIRE SOCIÉTÉ À L'HEURE DU NUMÉRIQUE

FORMER ET ACCOMPAGNER CHACUN



MISSION
SOCIÉTÉ
NUMÉRIQUE

SOMMAIRE

**FORMER ET ACCOMPAGNER CHAQUE
PERSONNE VERS LE NUMÉRIQUE** page 04

1

BÉNÉFICIER DES OUTILS MIS À DISPOSITION

- ▶ Des outils de pilotage et d'aide à la décision page 08
- ▶ Des outils pour accompagner chaque personne vers le numérique page 10
- ▶ Des outils expérimentés dans les Territoires d'Action pour un Numérique Inclusif page 12

2

MOBILISER LES INTERLOCUTEURS SUR SON TERRITOIRE

- ▶ À l'échelle nationale : la Mednum page 16
- ▶ Des tiers-lieux, partout, pour tous page 18
- ▶ Dans les territoires : les acteurs de la médiation numérique page 20
- ▶ Dans les territoires : des Hubs page 21
- ▶ Numérique en Commun[s] page 22

3

DÉPLOYER LE DISPOSITIF DE PASS NUMÉRIQUE

- ▶ L'Etat et les collectivités territoriales engagés pour déployer le Pass Numérique page 26
- ▶ Retour sur les expérimentations du Pass #APTIC page 28

▲ societenumerique.gouv.fr ▲

societe.numerique@finances.gouv.fr

FORMER ET ACCOMPAGNER CHAQUE PERSONNE VERS LE NUMÉRIQUE

13

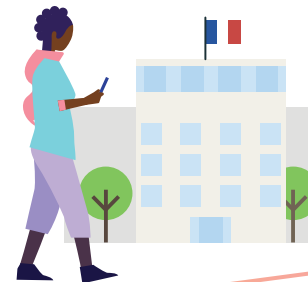
MILLIONS DE FRANÇAIS
SONT AUJOURD'HUI
ÉLOIGNÉS DU
NUMÉRIQUE

► En 2018, le Gouvernement a construit une grande coalition des parties prenantes de l'inclusion numérique pour bâtir la Stratégie Nationale pour un Numérique Inclusif : État, collectivités locales, opérateurs de service public, entreprises privées, associations, médiateurs numériques, etc.

► En 2019, le Gouvernement met en œuvre le Plan national pour un Numérique Inclusif



Comment mettre en place une politique d'inclusion numérique sur mon territoire ?



Quels sont mes interlocuteurs pour la mise en place de ma politique d'inclusion numérique ?

JE M'APPUIE SUR LES ACTEURS DE MON TERRITOIRE



- ◆ A l'échelle nationale : la MedNum
- ◆ Dans les territoires : des Hubs

Ces acteurs se réunissent chaque année lors de Numérique en Commun[s]

JE BÉNÉFICIE DES OUTILS MIS À DISPOSITION



- ◆ Des outils de pilotage et d'aide à la décision
- ◆ Des outils pour accompagner chacun

Ces outils sont expérimentés dans les Territoires d'Action pour un Numérique Inclusif

DÉFINITION

INCLUSION NUMÉRIQUE

LA MONTÉE EN COMPÉTENCES SUR LES OUTILS ET USAGES NUMÉRIQUES (RÉALISER DES DÉMARCHES ADMINISTRATIVES EN LIGNE, CODER, ETC.) POUR PERMETTRE À CHACUN DE SAISIR LES OPPORTUNITÉS (SOCIALES, PROFESSIONNELLES, ÉCONOMIQUES) OFFERTES PAR LE NUMÉRIQUE.

POUR EN SAVOIR PLUS :

CNNUMERIQUE.FR/NOS-TRAVAUX/INCLUSION-NUMERIQUE

JE DÉPLOIE LE PASS NUMÉRIQUE



Le Pass Numérique, matérialisé par un carnet de chèques, donne accès à des ateliers d'accompagnement au numérique dans les lieux qualifiés.

Quel dispositif puis-je déployer pour former et accompagner chaque personne vers le numérique ?



BÉNÉFICES

► Appropriation des usages et des potentialités numériques : accès aux droits, à l'emploi, aux savoirs, à la citoyenneté, aux pratiques créatives, à la mobilité, etc.

► Développement du lien social et réduction des fractures existantes

► Préparation de la société et des territoires aux évolutions technologiques

► Garantie de l'accès de chacun à ses droits et aux services publics dans un contexte de numérisation des démarches et de transformation numérique des politiques publiques (télé-médecine, télétravail, smart cities, etc.)

► Gain économique en termes d'employabilité, de compétitivité et de développement de l'économie numérique






Partout en France, le numérique est synonyme de lien social, de mise en commun, d'inclusion et de création. Pour découvrir des initiatives locales d'inclusion numérique, la Mission Société Numérique a réalisé la web-série Hyperliens.

hyperliens.societenumerique.gouv.fr





BÉNÉFICIER DES OUTILS MIS À DISPOSITION

- 
**DES OUTILS DE PILOTAGE
ET D'AIDE À LA DÉCISION**
page 08
- 
**DES OUTILS POUR ACCOMPAGNER CHAQUE
PERSONNE VERS LE NUMÉRIQUE**
page 10
- 
**DES OUTILS EXPÉRIMENTÉS
DANS LES TERRITOIRES D'ACTION
POUR UN NUMÉRIQUE INCLUSIF**
page 12

« Je suis convaincu que la question de l'inclusion numérique est à la fois un devoir pour le chef de file des solidarités humaines et territoriales qu'est le Département, et au-delà, un facteur indispensable au développement des territoires en particulier au moment où nous investissons massivement sur le très haut débit pour tous et partout. »



**JEAN-JACQUES
LASSERRE**
Président du
Département des
Pyrénées-Atlantiques



ANNE-CLAIRE DUBREUIL
Directrice de projets
Transformation numérique
à la communauté
d'agglomération du
SICOVAL

« Le label Territoire d'action pour un numérique inclusif et le soutien de la Mission Société Numérique sont des vrais leviers de mobilisation et d'action pour nous. Première étape : cartographie des acteurs, des actions et des lieux ! »

DES OUTILS DE PILOTAGE & D'AIDE À LA DÉCISION

TROIS ÉTAPES POUR ÉLABORER SA STRATÉGIE D'INCLUSION NUMÉRIQUE :

1 OBJECTIVER SA POLITIQUE PUBLIQUE D'INCLUSION NUMÉRIQUE : LE LABORATOIRE DE LA MISSION SOCIÉTÉ NUMÉRIQUE

► **DES ARTICLES** pour confronter sa politique publique locale d'inclusion numérique au regard des enjeux sociétaux actuels.

► **DES ÉTUDES** pour mesurer les évolutions de la société numérique française :

- ◆ Le **Baromètre du Numérique** (co-piloté avec l'Arcep et le CGE). Cette étude mesure l'évolution des inégalités d'accès et d'adoption des outils numériques, des usages numériques et du sentiment de compétence des Français.
- ◆ **Capacity** (financée avec l'Agence Nationale de la Recherche). Cette enquête quantitative et qualitative objective le besoin d'accompagnement de la population dans l'appropriation du numérique et confronte les promesses d'émancipation par le numérique à la réalité des bénéfices effectivement tirés par les Français (lien social, pouvoir d'achat, accès au savoir, participation citoyenne).
- ◆ Les **bénéfices d'une meilleure autonomie numérique** (réalisé par France Stratégie). Ce rapport identifie et quantifie les bénéfices économiques d'une amélioration de la maîtrise des outils numériques par les Français qui ne les utilisent pas dans la vie courante.

▲ labo.societenumerique.gouv.fr ▲

À VENIR

En 2019, un volet d'études sur les politiques publiques d'inclusion numérique menées dans les collectivités territoriales et un volet de prospective juridique sur les modèles de pérennisation de l'innovation d'intérêt général viendront enrichir le Laboratoire.



2 ÉLABORER SA STRATÉGIE LOCALE D'INCLUSION NUMÉRIQUE : LA PLATEFORME « COLLECTIVITÉS »

► **DES GUIDES** détaillant chaque étape de la mise en place d'une stratégie locale, par exemple :

- ◆ Quels acteurs mobiliser ?
- ◆ Comment identifier les publics éloignés du numérique ?

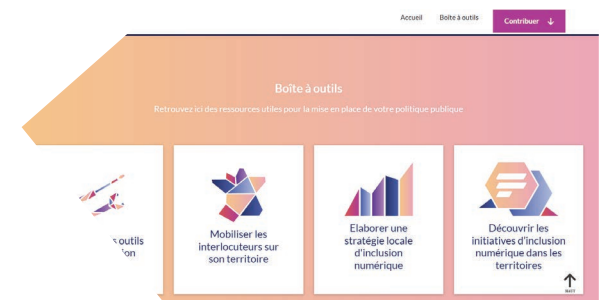
► **LES RECOMMANDATIONS** formulées pendant la Stratégie nationale pour un numérique inclusif.

▲ territoires.societenumerique.gouv.fr ▲

BON À SAVOIR

Cette plateforme est collaborative : vous pouvez donc partager vos initiatives et actions en lien avec les enjeux du numérique inclusif.

Une politique d'inclusion numérique peut s'inscrire dans des schémas dans des schémas territoriaux (SDUSN, SDASAAP) ou des instances locales existantes (CRSN).



3 S'INSPIRER DE STRATÉGIES DÉJÀ ÉLABORÉES DANS D'AUTRES TERRITOIRES

Des fiches illustrant des bonnes pratiques expérimentées et mises en place par des acteurs locaux.

À VENIR

Un tableau de bord de pilotage des politiques publiques vous permettra de visualiser les priorités d'action sur le territoire et l'avancement de la stratégie locale. Ce tableau de bord croisera les données issues des dispositifs lancés avec nos partenaires (Pass Numérique, opérateurs de services publics, etc.) avec des données sociodémographiques (INSEE, DARES, etc.).

LABEL « NUMÉRIQUE INCLUSIF »

Ce label a été créé afin d'identifier, de reconnaître et de promouvoir les dispositifs œuvrant au développement de la diffusion de la culture et des outils numériques, et de leur appropriation par toute la population.

Le label permet ainsi de proposer des solutions sur étagère aux collectivités souhaitant lancer une politique d'inclusion numérique.

societenumerique.gouv.fr/label

DES OUTILS POUR ACCOMPAGNER CHAQUE PERSONNE VERS LE NUMÉRIQUE

UN SITE INTERNET POUR OUTILLER LES AIDANTS NUMÉRIQUES

Ce site rassemble des outils et conseils pour chaque étape de l'accompagnement des personnes en difficulté sur les outils numériques :

- Accueillir la personne en difficulté sur les outils numériques,
- Diagnostiquer les compétences numériques de la personne,
- Accompagner la personne en difficulté à l'appropriation des outils numériques,
- Orienter la personne vers un accompagnement plus approfondi si nécessaire.

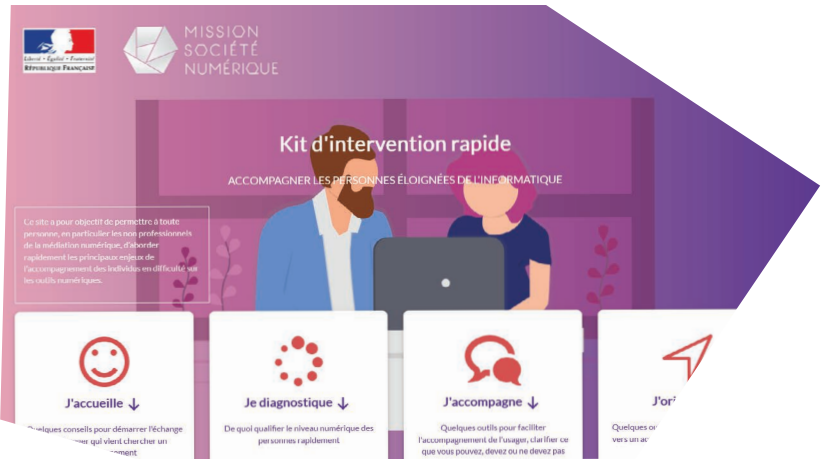
▲ kit-inclusion.societenumerique.gouv.fr ▲

BON À SAVOIR

Les aidants numériques peuvent s'appuyer sur des sites de démonstration de démarches administratives en ligne. Ces sites permettent d'apprendre à réaliser une démarche sans manipuler les données personnelles de la personne accompagnée. Le site de démonstration des impôts est aujourd'hui en ligne : www.impots.gouv.fr/portail/www2/fichiers/didacticiels/partenaires/services_en_ligne/part/. D'autres seront prochainement mis à disposition.

AIDANT NUMÉRIQUE

UN AIDANT NUMÉRIQUE EST UN PROFESSIONNEL DE L'ACCOMPAGNEMENT SOCIAL AU CONTACT RÉGULIER DE PERSONNES EN DIFFICULTÉ SUR LES OUTILS NUMÉRIQUES MAIS NON SPÉCIALISTE DE LA MÉDIATION NUMÉRIQUE. PAR EXEMPLE, LES AIDANTS NUMÉRIQUES SONT LES TRAVAILLEURS SOCIAUX, LES AGENTS D'ACCUEIL EN COLLECTIVITÉ TERRITORIALE OU DANS DES AGENCES DE SERVICES PUBLICS (PÔLE EMPLOI, CAF, ETC.), LES ANIMATEURS JEUNESSE, ETC.



ABC PIX : PIX AU SERVICE DE L'INCLUSION NUMÉRIQUE

Pix, le service public en ligne d'évaluation et de certification des compétences numériques, et la Mission Société Numérique, vont déployer le test "ABC Pix" : il permettra aux professionnels (intervenants sociaux, médiateurs numériques, etc.) de mieux connaître et accompagner les personnes en difficulté sur le chemin de l'autonomie numérique, éventuellement jusqu'à l'obtention de la certification Pix. Un test "ABC Diag" sera également mis en place pour le diagnostic rapide des compétences numériques de base.

▲ pix.fr/mediation-numerique ▲

EN PRATIQUE

Les tests ABC Pix et ABC Diag sont actuellement expérimentés dans trois départements : les Pyrénées-Atlantiques, la Drôme et l'Ardèche.

AIDANTS CONNECT, DISPOSITIF DE SÉCURISATION DES AIDANTS NUMÉRIQUES

Aidants Connect est un dispositif qui permettra à un aidant numérique de réaliser des démarches administratives en ligne à la place d'une personne ne parvenant pas à les faire seule. Aidants Connect vise donc à sécuriser ces aidants sur les enjeux de confidentialité, de sécurité des données et de gestion des situations en cas d'erreur. Ce dispositif est conçu dans le cadre d'une startup d'Etat pilotée par la Mission Société Numérique et incubée au sein de Beta.gouv.fr.

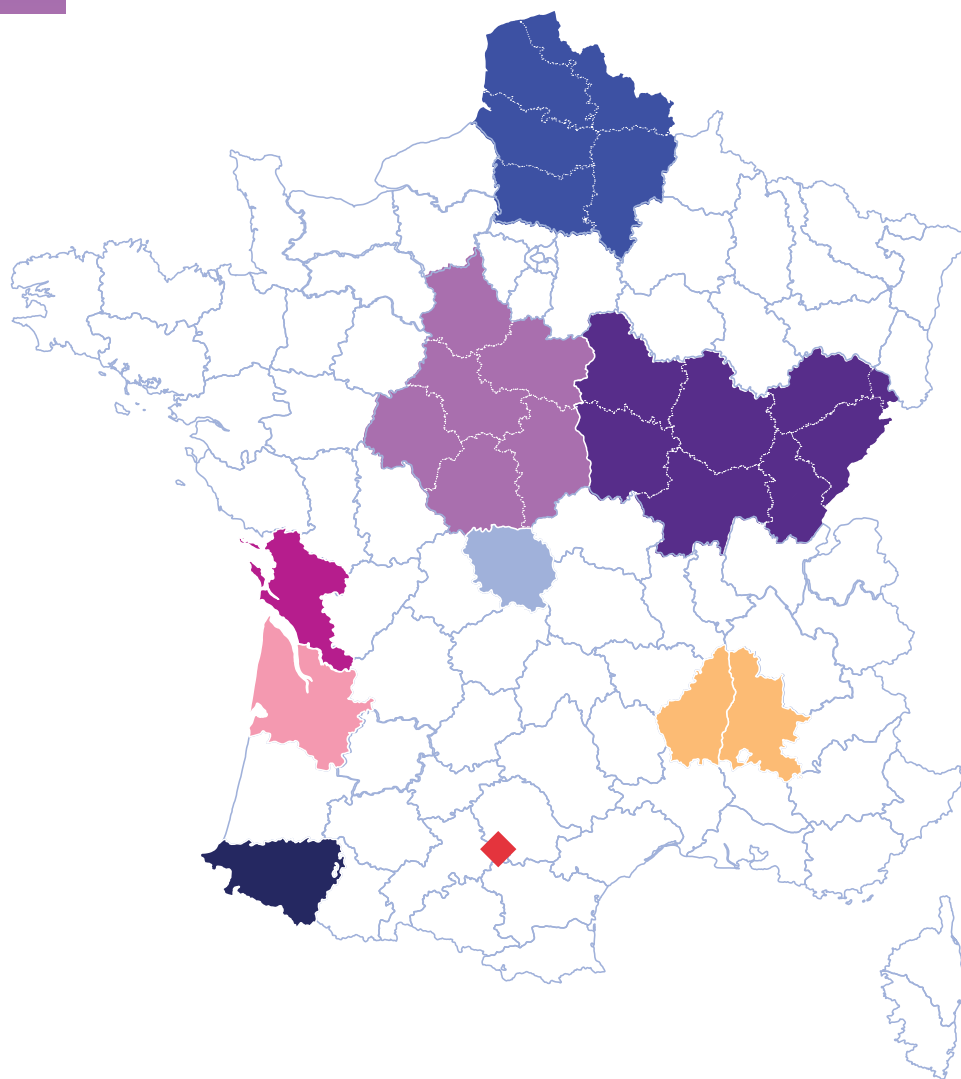
▲ beta.gouv.fr/startups/aidantsconnect.html ▲

BON À SAVOIR

AIDANTS CONNECT S'APPUIERA SUR FRANCECONNECT

FranceConnect permet de s'identifier sur un service public en ligne par l'intermédiaire d'un compte existant (LaPoste.fr, Impôts.gouv.fr, Ameli.fr, etc.).

CES OUTILS SONT EXPÉRIMENTÉS DANS LES TERRITOIRES D'ACTION POUR UN NUMÉRIQUE INCLUSIF



TERRITOIRES D'ACTION POUR UN NUMÉRIQUE INCLUSIF

- ◆ Département des Pyrénées-Atlantiques
- ◆ Département de la Charente-Maritime
- ◆ Région Bourgogne-Franche-Comté
- ◆ Région Hauts-de-France & DRJCS Préfecture des Hauts-de-France & CCAS d'Amiens
- ◆ Département de l'Ardèche & département de la Drôme & syndicat mixte Info-routes
- ◆ Région Centre-Val-de-Loire & GIP RECIA
- ◆ Département de la Creuse
- ◆ Département de la Gironde
- ◆ Communauté d'agglomération du SICOVAL

LES TERRITOIRES D'ACTION POUR UN NUMÉRIQUE INCLUSIF EXPÉRIMENTENT DES OUTILS EN COURS DE DÉVELOPPEMENT OU D'ESSAIMAGE, NOTAMMENT :

- ▶ Les outils pour aider les usagers à s'approprier les interfaces numériques : démonstrateurs des sites d'accès aux droits relevant des collectivités ; participation à la simplification de l'accès au droit en lien avec les services de l'Etat concernés (Mission Société Numérique et DINSIC notamment dans le cadre du programme DCANT) ; aide à l'appropriation des sites de démonstration des opérateurs publics nationaux (par exemple : www.impots.gouv.fr/portail/www2/fichiers/didacticiels/partenaires/services_en_ligne/part/),
- ▶ Les dispositifs de formation et d'outillage des aidants numériques,
- ▶ Le service public PIX, plateforme d'évaluation des compétences numériques,
- ▶ Le dispositif de Pass Numérique,
- ▶ La cartographie nationale des services et acteurs de médiation numérique dans les territoires,
- ▶ La création et l'animation d'une instance locale de gouvernance pour favoriser une meilleure connaissance, coordination et mutualisation d'outils communs entre les acteurs (travailleurs sociaux, médiateurs sociaux et numériques, intervenants en charge de l'accueil social et médico-social, bénévoles, etc.).

Pour suivre le dispositif et échanger avec les Territoires d'action,
rejoignez le forum !

forum.societenumerique.gouv.fr

BON À SAVOIR

Les Territoires d'action ont pour rôle de documenter et d'enrichir les outils afin d'inspirer et de nourrir d'autres territoires.

Pour retrouver leurs contributions :
territoires.societenumerique.gouv.fr

MOBILISER LES INTERLOCUTEURS SUR SON TERRITOIRE

- ▶ À L'ÉCHELLE NATIONALE : LA MEDNUM page 16
- ▶ DES TIERS-LIEUX, PARTOUT, POUR TOUS page 18
- ▶ DANS LES TERRITOIRES : LES ACTEURS DE LA MÉDIATION NUMÉRIQUE page 20
- ▶ DANS LES TERRITOIRES : DES HUBS page 21
- ▶ NUMÉRIQUE EN COMMUN[S] page 22

« L'appel à projets des 'Hubs' a été pour SOLIDARNUM l'occasion d'harmoniser les niveaux des acteurs de l'inclusion numérique, partager les ressources nécessaires et donner aux collectivités, organismes ou partenaires privés engagés, la visibilité attendue. »



DANIEL MEMBRIVES
Président de
Solidarnum
(La Réunion)



PATRICK MOLINOZ
Président du GIP
Territoires Numériques
BFC et Vice-Président
de la région Bourgogne-
Franche-Comté

« Je suis convaincu que communes et EPCI sont les acteurs publics les mieux placés pour accompagner les citoyens aux usages numériques. La mobilisation du bloc communal au profit de l'inclusion numérique sera au cœur de la réflexion portée par Territoires Numériques BFC dans le cadre du Hub. »

À L'ÉCHELLE NATIONALE : LA MEDNUM

La Société Coopérative d'Intérêt Collectif la Mednum est née de la volonté d'accompagner la transition numérique des territoires et des organisations. Son objectif est de faire des technologies numériques un facteur de progrès, d'efficacité, d'inclusion et de nouvelles capacités d'action pour tous les Français.

La Mednum rassemble une large alliance d'acteurs autour de cette ambition : entreprises, tiers-lieux, fablabs, médialabs, espaces publics numériques, think tanks, acteurs publics, privés et parapublics.

Pour faire changer d'échelle les stratégies et les solutions d'accompagnement aux usages numériques, la Mednum crée des outils communs en réponse à des besoins partagés.

Pour cela, elle active des coopérations entre acteurs publics et privés et mobilise les compétences métiers présentes dans son réseau de sociétaires, afin d'apporter des solutions adaptées et territorialisées à ses commanditaires.

▲ lamednum.coop ▲

70

structures d'envergures
nationale et locale sont
sociétaires de cette
coopérative aux côtés
de l'État

4 300

emplois au sein du
réseau de la Mednum

► POUR DÉCOUVRIR LES SOCIÉAIRES

frama.link/societairesmednum

► POUR DEVENIR SOCIÉTAIRE lamednum.coop/devenir-societaire

DES ACTEURS NATIONAUX POUVANT ÊTRE MOBILISÉS DANS LES TERRITOIRES

Durant l'élaboration de la Stratégie Nationale pour un Numérique Inclusif, des réseaux d'acteurs ont été mobilisés et peuvent l'être à l'échelle locale également :

- Union nationale information jeunesse,
- Union nationale des missions locales,
- Comité national des régies de quartier,
- Haut conseil du travail social,
- Réseau national des écoles de la deuxième chance,
- Union nationale des PIMMS,
- Union nationale des CCAS,
- Association des bibliothécaires,
- Agence nationale des services civiques,
- Unis Cité,
- Ligue de l'enseignement,
- Fédération Léo Lagrange,
- Associations caritatives,
- Centres ressources contre l'illettrisme,
- Centres sociaux,
- Etc.

▲ rapport-inclusion.societenumerique.gouv.fr ▲

DES TIERS-LIEUX, PARTOUT, POUR TOUS

Les tiers-lieux sont des espaces physiques pour faire ensemble. Leur diversité fait la richesse de nos territoires. A partir des besoins révélés, le Gouvernement fait le choix d'agir, aux côtés des collectivités territoriales, pour augmenter la capacité d'action et consolider les tiers-lieux, dans tous les territoires et pour toute la population. Nous portons pour cela une méthode : ne pas prescrire, ne pas chercher à unifier mais bien accompagner, accélérer et outiller.

« NOUVEAUX LIEUX, NOUVEAUX LIENS », UNE OFFRE DE SERVICES POUR DÉVELOPPER LES TIERS-LIEUX

- ◆ 45 millions € pour soutenir 300 Fabriques de Territoire, et 3 millions € pour financer 30 Fabriques Numériques de Territoire dans les quartiers de la politique de la ville
- ◆ 15 millions € pour l'appui à la création de tiers-lieux ruraux
- ◆ 50 millions € pour accompagner la création d'espaces de coworking
- ◆ 1 fonds d'investissement immobilier de type « ISR »

UN CATALOGUE DE SERVICES D'INTÉRÊT GÉNÉRAL

- ◆ 10 millions € pour le Pass Numérique
- ◆ 1 000 « Micro-Folies » en cinq ans
- ◆ 100 « campus connectés » en 2022
- ◆ 1 maison France Service par canton

DÉFINITION

TIERS-LIEUX

LES TIERS-LIEUX SONT DES ESPACES PHYSIQUES POUR FAIRE ENSEMBLE : COWORKING, MICRO-FOLIE, CAMPUS CONNECTÉ, ATELIER PARTAGÉ, FABLAB, GARAGE SOLIDAIRE, MAKERSPACE, FRICHE CULTURELLE, MAISON DE SERVICES AU PUBLIC... LES TIERS-LIEUX SONT LES NOUVEAUX LIEUX DU LIEN SOCIAL, DE L'ÉMANCIPATION ET DES INITIATIVES COLLECTIVES. ILS SE SONT DÉVELOPPÉS GRÂCE AU DÉPLOIEMENT DU NUMÉRIQUE PARTOUT SUR LE TERRITOIRE. CHAQUE LIEU A SA SPÉCIFICITÉ, SON FONCTIONNEMENT, SON MODE DE FINANCEMENT, SA COMMUNAUTÉ. MAIS TOUS PERMETTENT LES RENCONTRES INFORMELLES, LES INTERACTIONS SOCIALES, FAVORISENT LA CRÉATIVITÉ ET LES PROJETS COLLECTIFS.

▲ societenumerique.gouv.fr/tierslieux ▲

LES FABRIQUES DE TERRITOIRE, DES TIERS-LIEUX RESSOURCES POUR LES PORTEURS DE PROJETS

L'Etat accompagne et accélère la dynamique en cours de création en garantissant la diversité de ces lieux et consolidant les projets existants par l'identification et le soutien de **300 projets structurants pour le rayonnement des tiers-lieux dans les territoires : les Fabriques de Territoire.**

300
FABRIQUES DE
TERRITOIRE

- ◆ 150 FABRIQUES DE TERRITOIRE SITUÉES HORS DES GRANDS CENTRES URBAINS
- ◆ 150 FABRIQUES DE TERRITOIRE SITUÉES EN QUARTIER PRIORITAIRE DE LA POLITIQUE DE LA VILLE OU À PROXIMITÉ IMMÉDIATE, DONT 30 FABRIQUES NUMÉRIQUES DE TERRITOIRE

45
MILLIONS €
POUR SOUTENIR LES FABRIQUES DE TERRITOIRE

CALENDRIER DE L'APPEL À MANIFESTATION D'INTÉRÊT

- 11 juillet 2019 : lancement de l'AMI
- Novembre 2019 : annonce des 30 Fabriques Numériques de Territoire lauréates
- 30 décembre 2019, à 23h59: date limite de dépôt de projets éligibles à la vague 2
- Février, juin, octobre 2020, 2021, 2022 : annonces des vagues 2 à 10 de lauréats (Fabriques de Territoire)

Ce calendrier sera mis à jour avec les dates limites dépôt des dossiers pour les vagues 3 à 10

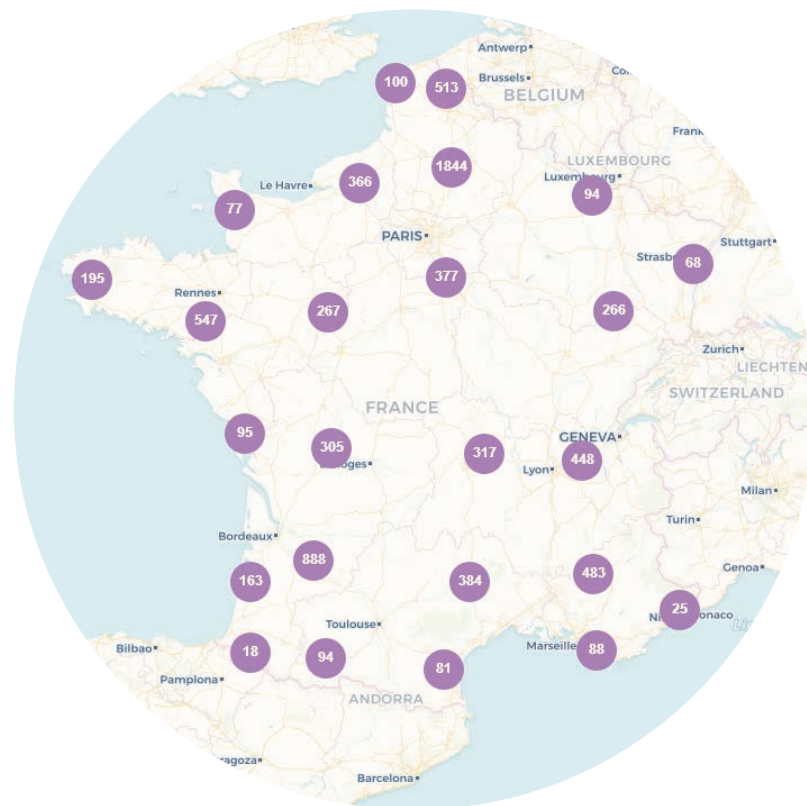
COMMENT CANDIDATER ?

RDV sur societenumerique.gouv.fr/tierslieux

Critères de sélection :

- projets existants ou à venir
- avec un ancrage territorial fort et un porteur de projet bien identifié
- gouvernance claire et contributive
- modèle économique équilibré à terme

IDENTIFIER LES ACTEURS DE MÉDIATION NUMÉRIQUE SUR SON TERRITOIRE



6 000+

LIEUX DE MÉDIATION NUMÉRIQUE EN FRANCE

QUELQUES EXEMPLES DE LIEUX DE MÉDIATION NUMÉRIQUE : BIBLIOTHÈQUES, MÉDIATHÈQUES, TIERS-LIEUX, ESPACES PUBLICS NUMÉRIQUES, MAISONS DE SERVICES AU PUBLIC, ETC.

ACTEURS DE LA MÉDIATION NUMÉRIQUE

CE SONT DES PROFESSIONNELS CAPABLES D'ACCOMPAGNER LES PERSONNES ÉLOIGNÉES DU NUMÉRIQUE À L'UTILISATION DES OUTILS ET À L'ACQUISITION D'UNE CULTURE NUMÉRIQUE. ILS RENDENT POSSIBLE DES USAGES CRITIQUES DU NUMÉRIQUE.

▲ carto.societenumerique.gouv.fr ▲

Cette cartographie nationale recense les structures d'accompagnement au numérique. Vous pouvez participer à l'élaboration de la cartographie via le Forum Société Numérique :

forum.societenumerique.gouv.fr

Si vous avez réalisé un état des lieux des acteurs présents sur votre territoire, n'hésitez pas à nous le transmettre pour compléter cette carte nationale, en vous appuyant sur le modèle de données disponibles sur le forum.

L'outil est en cours de développement et constitue un premier niveau de cartographie nationale. Cette version sera améliorée progressivement : l'ambition est de construire collectivement une cartographie des lieux, des dispositifs et des services disponibles en temps réel sur le territoire national.

LES HUBS TERRITORIAUX POUR SOUTENIR DES ACTIONS LOCALES D'INCLUSION NUMÉRIQUE

► LES CINQ MISSIONS DES HUBS

- ◆ Recenser, articuler et coordonner les acteurs de la médiation numérique pour faire converger les projets vers des priorités territoriales définies avec les collectivités,
- ◆ Lever des fonds et aider à mobiliser toute source de financement (notamment européenne) pour monter des projets à plus grande échelle,
- ◆ Mutualiser et apporter de la valeur aux acteurs de terrain en créant des services partagés (mutualisation de parcours de formations pour les aidants, partage d'outils et de ressources humaines, etc.),
- ◆ Évaluer l'efficacité des services rendus sur le territoire, et en informer les collectivités et les instances de pilotage au niveau national,
- ◆ Soutenir les collectivités territoriales dans la mise en œuvre de stratégies locales d'inclusion numérique,

5M€

5 millions d'euros sont mobilisés en 2019-2020 par la Banque des Territoires pour faire émerger ces Hubs



10

Hubs labellisés par la Banque des Territoires et le Secrétariat d'Etat au Numérique et 1 Hub en expérimentation

▲
HUB AUVERGNE
RHÔNE-ALPES
hub@agate-territoires.fr

▲
HUB ANTILLES
GUYANE
guyaclic@groupe-diverscite.fr

▲
HUB ULTRA
NUMÉRIQUE
(OCÉAN
PACIFIQUE &
OCÉAN INDIEN)
contact@ultranumerique.fr

▲
HUB
NUMÉRIQUE
INCLUSIF
HAUTS-DE-
FRANCE
hub@pop.eu.com

▲
HUB ÎLE-DE-
FRANCE
damien@associationici.fr

▲
HUB PAYS DE LA
LOIRE
info@pingbase.net

▲
HUB
LA MÊLÉE
(OCCITANIE)
as.moroni@lamelee.com

▲
HUB-IQUITÉ
(NOUVELLE-
AQUITAINE)
dulude@medias-cite.coop

▲
HUB MEDNUM
BOURGOGNE-
FRANCHE-
COMTÉ
mednum@ternum-bfc.fr

▲
HUB DU SUD
(RÉGION
SUD-PACA)
contact@urbanprod.net

EN PRATIQUE

- Retrouvez le Hub présent sur votre territoire : societenumerique.gouv.fr/hubs
- S'il n'y a pas de Hub sur votre territoire, vous pouvez contacter la Mednum : lamednum.coop

▲
HUBERT (GIRONDE,
LANDES ET
PYRÉNÉES
ATLANTIQUES)
fablabmanager@cc-montesquieu.fr

NUMÉRIQUE EN COMMUN[S]

UN ÉVÉNEMENT NATIONAL, UNE
COMMUNAUTÉ DE SAVOIR-FAIRE ET DES
ACTIONS À MENER À L'ÉCHELLE LOCALE

DÉFINITION

COMMUN NUMÉRIQUE

UN COMMUN NUMÉRIQUE DÉSIGNE UNE RESSOURCE PRODUITE COLLECTIVEMENT PAR UNE COMMUNAUTÉ D'ACTEURS HÉTÉROGÈNES ET GOUVERNÉE PAR DES RÈGLES QUI ASSURENT SON CARACTÈRE OUVERT ET PARTAGÉ.

EN PRATIQUE

Un guide pas-à-pas pour permettre aux acteurs publics de créer ou de participer à des communs numériques est disponible à cette adresse :

communs.societenumerique.gouv.fr

NUMÉRIQUE EN COMMUN[S] C'EST :

1 UN ÉVÉNEMENT DUPLICABLE DANS LES TERRITOIRES

L'organisation de Numérique en Commun[s] a été entièrement documentée, permettant à tout acteur de dupliquer cet événement, ou certaines de ces thématiques, à l'échelle locale.

▲ www.numerique-en-commun.fr/nec-opensource/ ▲

2 UNE MASTERCLASS DUPLICABLE SUR LES ENJEUX DES USAGES NUMÉRIQUES À DESTINATION D'ÉLUS ET AGENTS TERRITORIAUX

C'est lors de Numérique en Commun[s] que s'est tenue la première « masterclass » à destination d'élus et d'agents territoriaux sur les usages numériques, pour consolider des savoirs communs et découvrir des initiatives inspirantes.

Si vous souhaitez organiser une masterclass sur les enjeux des usages numériques, contactez la Mednum : masterclass@lamednum.coop

3

UN ÉVÉNEMENT NATIONAL RASSEMBLANT LES ACTEURS DU NUMÉRIQUE AU SERVICE DU DÉVELOPPEMENT DES TERRITOIRES

Propulsée par la Mission Société Numérique, l'association Ping et la coopérative la Mednum en septembre 2018 à Nantes, la première édition de l'événement Numérique en Commun[s] a été un espace de rencontres, de construction d'outils communs, d'inspiration et de formation.

Trois thèmes principaux ont été abordés :

- ◆ les **#Données** : comment ouvrir et protéger les données,
- ◆ les **#Lieux** : comment concevoir des lieux au service de l'inclusion numérique,
- ◆ les **#Communs numériques** : comment poser un cadre facilitant la création et l'utilisation des communs du numérique.

Pour en savoir plus :

▲ www.numerique-en-commun.fr ▲

RETOUR SUR L'ÉDITION 2018 DE NUMÉRIQUE EN COMMUN[S]

Pour découvrir les échanges de l'édition 2018 de Numérique en Commun[s] :

▲ frama.link/livretnec2018 ▲

MÉDIALAB DE NUMÉRIQUE EN COMMUN[S]

Vidéos, podcasts, forum, prises de note, contenus pédagogiques sont disponibles sur

▲ www.numerique-en-commun.fr/medialab ▲

850

participants dont 20%
issus de collectivités
territoriales

35

ateliers contributifs

150+

contributeurs à la
programmation

DÉPLOYER LE DISPOSITIF DE PASS NUMÉRIQUE

- ▶ L'ÉTAT ET LES COLLECTIVITÉS
TERRITORIALES ENGAGÉS POUR
DÉPLOYER LE PASS NUMÉRIQUE page 26
- ▶ RETOUR SUR LES EXPÉRIMENTATIONS
DU PASS #APTIC page 28

« En Drôme-Ardèche, le Pass Numérique est disponible pour les bénéficiaires du RSA et les seniors. Il présente l'avantage d'alléger la gestion administrative et les problématiques de trésorerie. Il permet aussi de coordonner des parcours et de donner plus de lisibilité aux structures labellisées. »



GARLANN NIZON
Coordinatrice du
réseau des EPN
Drôme/Ardèche,
Syndicat Mixte des
Inforoutes



CLAIRE VAILLANT
Responsable de projet
à la Mission transition
numérique du Conseil
Régional Hauts-de-France

« Le Pass Numérique produit bien sûr un effet levier sur le plan financier, mais c'est surtout un outil mobilisateur, souple à mettre en œuvre. Personnalisé, il donne de la visibilité à l'action publique et permet de rassembler des partenaires variés autour d'un but commun : le numérique pour tous. »

L'ÉTAT ET LES COLLECTIVITÉS TERRITORIALES ENGAGÉS POUR DÉPLOYER LE PASS NUMÉRIQUE

Le Pass Numérique se matérialise par des carnets de plusieurs chèques, qui donnent aux bénéficiaires le droit d'accéder – dans des lieux préalablement qualifiés – à des services d'accompagnement numérique, avec une prise en charge totale ou partielle par un tiers-payeur.

EN PRATIQUE

Les personnes reçoivent un Pass Numérique auprès d'une structure locale (guichet de service public, associations, travailleurs sociaux, etc.) et peuvent ensuite s'inscrire à un atelier d'accompagnement au numérique.

48 COLLECTIVITÉS TERRITORIALES ET GROUPEMENTS DE COLLECTIVITÉS ONT ÉTÉ LAURÉATS DE L'APPEL À PROJETS LANCÉ PAR L'ÉTAT EN JUILLET 2019

- ♦ Cet appel à projets visait à soutenir financièrement l'achat par les collectivités de Pass Numériques,
- ♦ Cet appel à projets a pour objectif de créer une grande coalition des parties prenantes de l'inclusion numérique : État, collectivités locales, opérateurs de service public, entreprises privées, acteurs de terrain, etc.

10,8 M€

SONT MOBILISÉS PAR L'ÉTAT ET LES COLLECTIVITÉS TERRITORIALES POUR DÉPLOYER DES PASS NUMÉRIQUES

1

MILLION DE PASS NUMÉRIQUES DÉPLOYÉS DANS LES TERRITOIRES

200 000

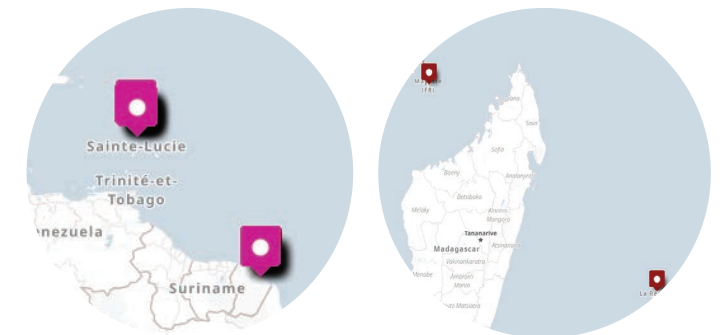
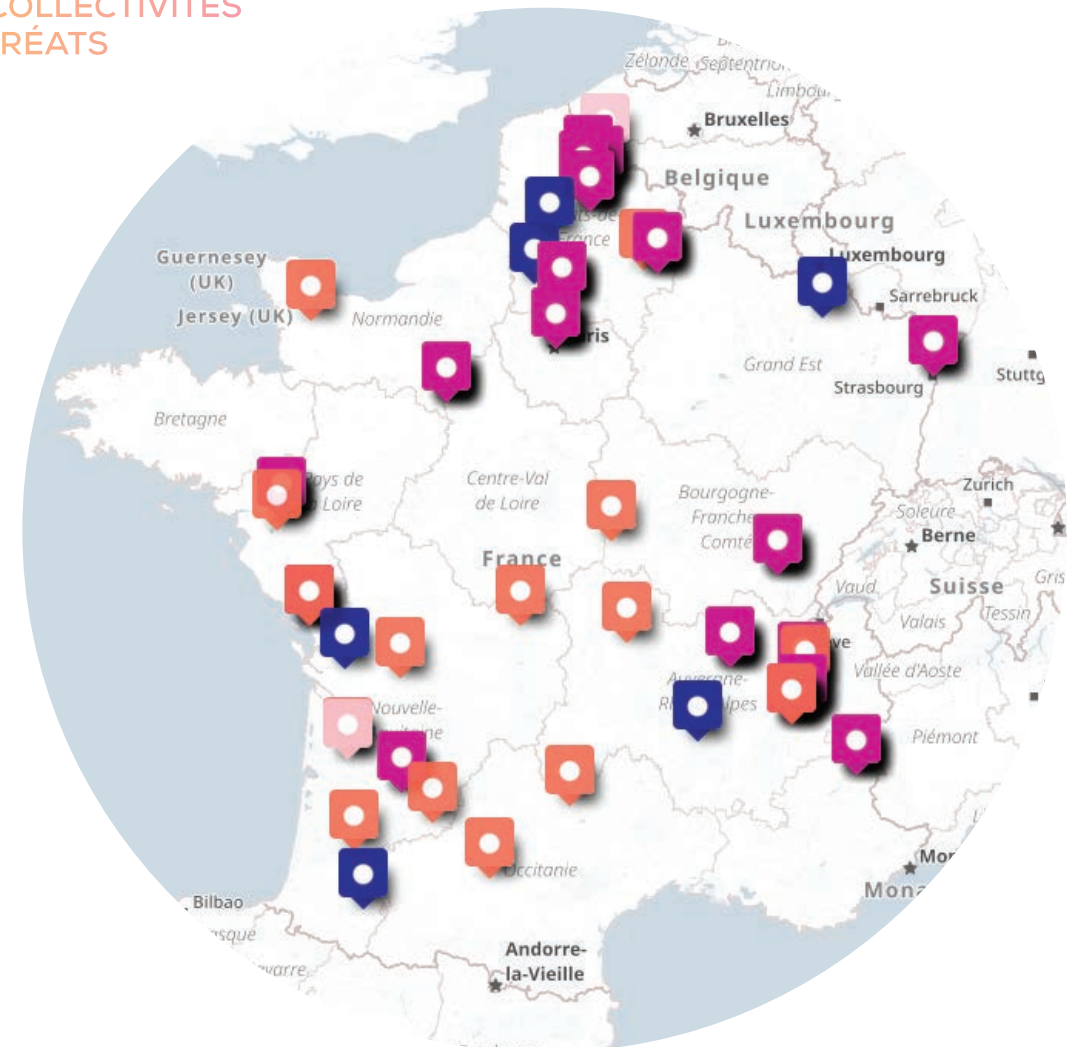
PERSONNES EN DIFFICULTÉ AVEC LE NUMÉRIQUE SERONT ACCOMPAGNÉES

▲ societenumerique.gouv.fr/pass-numerique ▲

48

COLLECTIVITÉS ET GROUPEMENTS DE COLLECTIVITÉS LAURÉATS

- ♦ 3 CONSEILS RÉGIONAUX
- ♦ 6 SYNDICATS MIXTES
- ♦ 17 CONSEILS DÉPARTEMENTAUX
- ♦ 22 EPCI ET MÉTROPOLIS



RETOUR SUR LES EXPÉRIMENTATIONS DU PASS #APTIC

Plusieurs expérimentations du Pass #APTIC ont été menées pour consolider le dispositif :



ACTION PILOTE #1

AVEC LA DIRECTION GÉNÉRALE DES FINANCES PUBLIQUES

- **QUOI ?** Accompagnement des usagers dans la réalisation de leur déclaration de revenus en ligne
- **QUAND ?** 2017
- **OÙ ?** Drôme, Gironde, La Réunion
- **AVEC QUI ?** La Direction générale des Finances publiques (DGFIP), le commanditaire

► COMMENT ?

Des chèques étaient remis aux usagers se rendant dans un centre des impôts et exprimant des difficultés à réaliser leurs déclarations de revenus en ligne. Avec ce chèque, les bénéficiaires allaient ensuite dans les espaces publics numériques partenaires de l'expérimentation sur le territoire, pour être accompagnés et se former.

98 %

des personnes se déclarent satisfaites de l'accompagnement proposé.

12 %

des bénéficiaires connaissaient le lieu de médiation numérique avant l'expérimentation. L'expérimentation a donc majoritairement fait venir dans les lieux d'accompagnement des personnes qui n'en avaient pas l'habitude.

65 %

des usagers s'estiment autonomes pour déclarer leurs revenus en ligne suite à la formation. 15% des usagers s'estiment quasiment autonomes mais avec un besoin d'accompagnement complémentaire.

BON À SAVOIR

Le territoire où l'expérimentation a le mieux fonctionné est celui de La Réunion, où le taux de personnes déclarant en ligne était le plus faible des trois territoires d'expérimentation (38% contre 57% au niveau national).

ACTION PILOTE #2 AVEC PÔLE EMPLOI

- **QUOI ?** Accompagnement des demandeurs d'emploi sur les démarches numériques
- **QUAND ?** 2018
- **OÙ ?** A Toulouse et en Guyane
- **AVEC QUI ?** Pôle Emploi, le commanditaire

► COMMENT ?

Des chèquiers étaient remis aux demandeurs d'emploi exprimant des difficultés à réaliser leurs démarches. Avec ce chèquier, les bénéficiaires se rendaient dans les lieux de médiation numérique partenaires pour être accompagnés dans leurs démarches et se former.

95 %

des bénéficiaires recommanderaient à un de leurs proches de se rendre dans une structure distributrice du Pass #APTIC

86 %

des bénéficiaires souhaitent recevoir de nouveaux chèques

67 %

des bénéficiaires se sentent désormais capables de découvrir seuls des outils numériques

► ORGANISATIONS PARTENAIRES DES EXPÉRIMENTATIONS DU PASS #APTIC



#APTIC
A ÉTÉ LABELLISÉ
OPÉRATEUR DE
PASS NUMÉRIQUE
« NUMÉRIQUE
INCLUSIF »

Pour en savoir plus
sur le label :
societenumerique.gouv.fr/label

NOTES

[illegible]

NOTES

This image shows a full page of primary-ruled paper. It features approximately 28 horizontal dotted lines spaced evenly down the page, providing a guide for handwriting practice. The paper is otherwise blank, with no margins, text, or other markings.



SOCIETENUMERIQUE.GOUV.FR



MISSION
SOCIÉTÉ
NUMÉRIQUE