

Stratégie départementale d'inclusion numérique Département de la Haute- Saône

07/10/2021

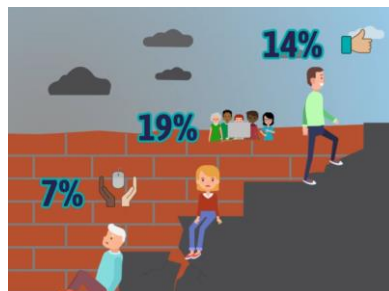
I - Qu'est-ce que l'inclusion numérique ?

Inclusion numérique : 2 axes - l'accès et l'usage

Ensemble des actions visant à améliorer l'**accès** au numérique (réseaux et équipements), ainsi qu'à former les citoyens(nes) à son **usage** en vue de les rendre autonome et permettre une intégration économique, sociale et culturelle.

II – Les leviers de l’inclusion numérique

Département de la Haute-Saône



Des besoins
Des attentes

Accès

Public

Réseau départemental
d'inclusion numérique

E
Q
U
I
P
E
M
E
N
T
S



Inclusion numérique

Usages du numérique





Accès Développement du réseau Internet et des points d'accès libre au numérique



2011 : SDTAN (Schéma Directeur Territorial d'Aménagement du Numérique)
Diagnostic de la couverture en HD et en THD de la Haute-Saône

2013 : Création du syndicat mixte Haute-Saône Numérique (HSN)

2013 / 2020 – Phase 1 : Déploiement du Haut Débit sur l'ensemble du territoire (HD : débit minimum de 8 Mb/s)

2021 / 2023 – Phase 2 : Déploiement du Très Haut Débit (THD : débit minimum de 30 Mb/s – Fibre - FTTH)

Objectif stratégie départementale : développer les points d'accès libre au numérique

EQUIPEMENTS



- Dotation de tablettes numériques dans les collèges (7 500 tablettes sur 16 des 23 collèges - Objectif fin 2022 : 10 000 tablettes sur 23 collèges)
- Prise en charge de l'équipement des futurs conseillers numériques (ordinateur, tablette, smartphone, itinérance 4G)

A l'étude :

- Mise à niveau des équipements des lieux retenus dans la cartographie du réseau d'inclusion numérique suite à un audit des structures
- Aide à l'équipement des foyers les plus en difficultés (matériel reconditionné et logiciels libres)



7 %

EXCLUS DU NUMÉRIQUE

- Pas d'accès
- Pas de compétences
- En incapacité d'apprendre pour le moment



Un accompagnement renforcé
afin de réaliser les démarches
en ligne « avec » l'utilisateur

19 %

DÉBUTANTS À INTERMÉDIAIRES

- Pas ou peu de compétences



Un dispositif de
formation numérique aux
compétences de base

14 %

AVANCÉS

- Peur de se tromper
- Manque de motivation



Rassurer, motiver, donner
un « coup de pouce » sur les
démarches complexes en ligne

X % : Part de la population concernée par l'inclusion numérique
par rapport à la population globale âgée de plus de 18 ans

La situation en Haute-Saône

Population en Haute-Saône : 236 018 habitants (2018)

➤ 40 % non autonomes : environ 95 000 habitants

- ✓ **7% Exclus : environ 16 000 habitants** - Public à assister
Dispositif « *Aidants Connect* » à déployer (aidants professionnels)
- ✓ **19% Débutants à Intermédiaires : environ 45 000 habitants** - public à former
Inclusion numérique avec les CNFS – formation de premier niveau :
initiation, bases, accompagnement dans les démarches
- ✓ **14% Avancés : environ 33 000 habitants** – public à confirmer
Formation de second niveau / Montée en compétences / insertion :
Pass Numérique – réseau de formateurs labellisés APTIC (parcours individuel)

BESOINS / ATTENTES

- ☐ PRENDRE EN MAIN UN EQUIPEMENT NUMERIQUE
- ☐ APPRENDRE LES BASES DE L'INFORMATIQUE
- ☐ INTERNET
- ☐ RESEAU SOCIAUX
- ☐ MAILS
- ☐ USAGES CITOYENS
- ☐ INSERTION PROFESSIONNELLE
- ☐ SERVICES PUBLICS DEMATERIALISES
- ☐ DECOUVRIR LES OPPORTUNITES DU NUMERIQUE
- ☐ ETRE SENSIBILISE AUX RISQUES DU NUMERIQUE

Ces 2 éléments seront à prendre en compte afin d'apporter une réponse adaptée aux demandes du public.

RESEAU DEPARTEMENTAL D'INCLUSION NUMERIQUE

CDM inclusion numérique

20 CNFS

Réseau de prescripteurs

Réseau de formateurs

Structures
publiques

Structures
privées

Structures
publiques

Structures
privées

Objectif : Chaque habitant à moins de 15 min d'un lieu d'inclusion numérique
Itinérance à envisager dans les zones où le réseau serait insuffisamment dense

Stratégie départementale d'inclusion numérique

- 1 – Poursuite du développement du réseau internet – Accès à la fibre pour tous – Objectif Fin 2023
- 2 – Création d'un réseau départemental des lieux et acteurs liés à l'inclusion numérique
 - Diagnostic affiné des acteurs par CC de la formation et de l'accès au numérique
 - Cartographie par CC d'un maillage dense de lieux de formation/accès au numérique
 - Etat des lieux suivi d'une mise à niveau de l'équipement matériel des lieux retenus
 - Formation des « aidants » et médiateurs numériques potentiels
 - Articulation, coordination et animation de ces lieux en réseau
- 3 – Renforcement de ce réseau par le déploiement de 20 conseillers numériques France Services recrutés par le Département avec une assise territoriale (CC) , ainsi qu'en interne à la DSSP.
- 4 – Moyens supplémentaires à mettre en œuvre (Pass numériques, dispositif « Aidants Connect », labellisation APTIC, équipements)



Présentation du CNFS

Le rôle des conseillers numériques est d'accompagner les Français dans leurs usages numériques : usages quotidiens, citoyens et critiques, ainsi que dans la réalisation de démarches administratives en ligne.

Ses activités :

- ✓ Répondre et informer l'utilisateur
- ✓ Animer des ateliers thématiques
- ✓ Accompagner l'utilisateur individuellement
- ✓ Présenter à l'utilisateur les services et dispositifs disponibles
- ✓ Rediriger l'utilisateur vers d'autres structures si besoin
- ✓ Conclure des mandats Aidants Connect



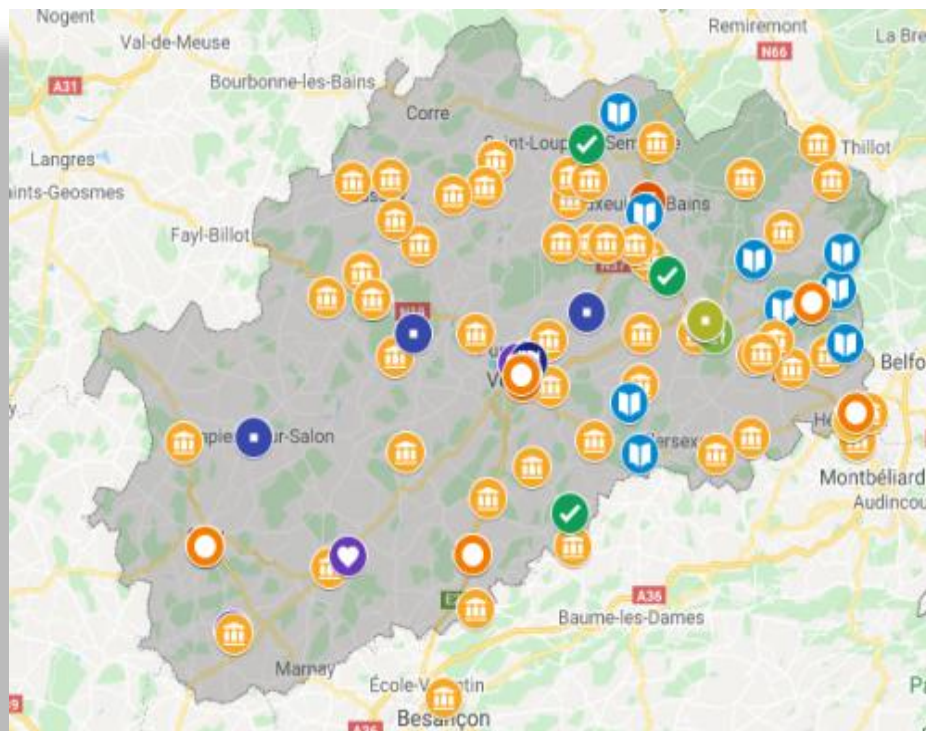
Coordination et animation des 20 CNFS de la Haute-Saône en réseau

Objectifs :

- Co-construire une politique d'inclusion numérique
- Mettre en commun des outils, uniformiser les ressources pédagogiques
- Mettre à profit les différents profils des CNFS
- Evaluer le dispositif et mettre en place une démarche qualité des actions menées

99 structures recensées agissent pour l'inclusion numérique

L'Est du territoire et les centres urbains sont relativement bien maillés en lieux potentiels d'inclusion numérique



- Mairie (54)
- Médiathèque / Bibliothèque (12)
- Service social départemental (10)
- Association (7)
- Espace France Services (6)
- EHPAD (3)
- Mission Locale (2)
- Centre communal d'action so... (1)
- Communauté de Communes (1)
- Foyer d'hébergement (1)
- Organisme de formation (1)
- Tiers-Lieux (espace de co-wo... (1)

99 structures agissent sur le territoire dont **54%** de mairies, **12%** de médiathèques / bibliothèques **10%** de services sociaux départementaux

Données issues de l'enquête WeTechCare courant juin-juillet 2021, résultats non-exhaustifs

Source : Enquête WeTechCare, 99 répondants (juillet 2021)

Pass Numériques



Le **Pass Numérique** offre des heures de formation au numérique sur un format proche de celui du Ticket Restaurant.

➤ 1 heure de formation = 1 ticket d'une valeur de 10 €

Sera distribué par le réseau de prescripteurs aux personnes pour lesquelles le besoin en accompagnement numérique sera identifié.

Formation réalisée auprès de structures professionnelles labellisées « APTIC ».

Dispositif « Aidants Connect »

Extrait Charte de soutien entre l'Etat et le Département :

■ Article 2 : Le dispositif « Aidants Connect »

L'Etat a lancé l'expérimentation « Aidants Connect », service visant à proposer un cadre légal et sécurisé pour que les aidants professionnels habilités puissent réaliser des démarches administratives en ligne pour le compte d'usagers ne parvenant pas à les faire seuls.

Dans le cadre de sa stratégie d'inclusion numérique, le Département de la Haute-Saône est candidat à l'habilitation « Aidants Connect » pour l'ensemble de ses services, médiateurs et travailleurs sociaux.